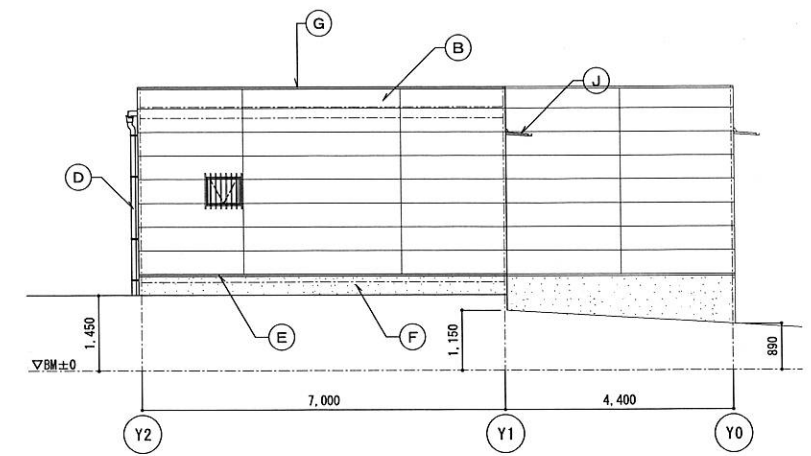
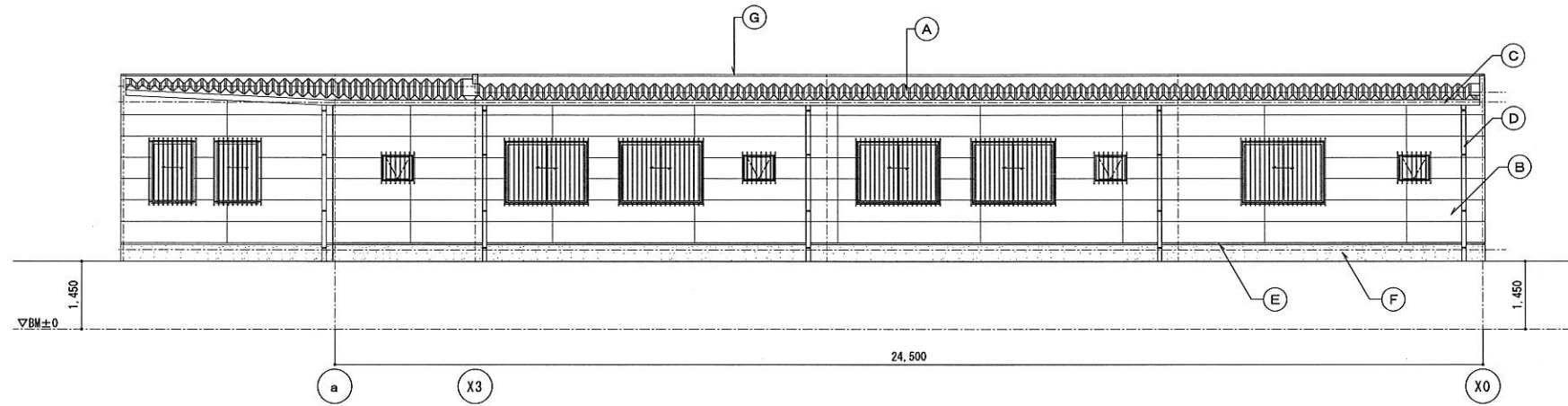


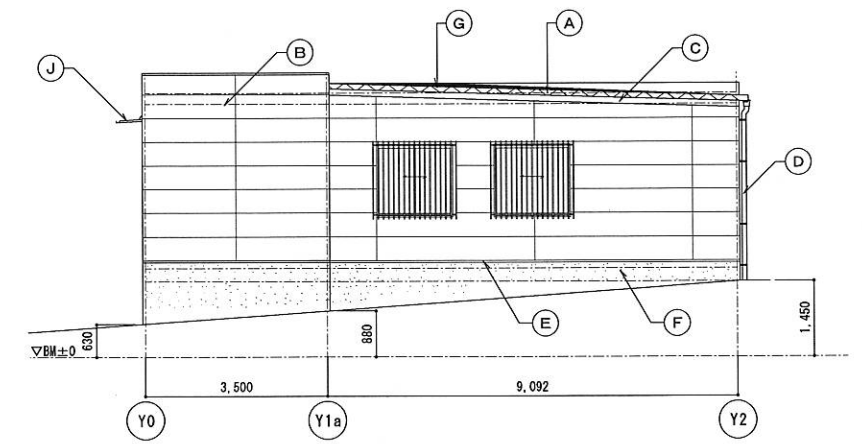
Y0、Y1通 立面図 S=1:100



X0、X3通 立面図 S=1:100



Y2通 立面図 S=1:100



X4、a通 立面図 S=1:100

仕上表			
(A)	屋根：カラ-ル-フテ'ッt=0.6 H=88 へ'フ貼(木'ト'ルキヤフ'付)	(F)	巾木：モリ刷毛引
(B)	外壁：鉄骨ト'フ'下地窯業系サイ'イン'貼t=16(横張り金具工法)	(G)	笠木：カラ-鉄板 t=0.5
(C)	軒樋：塩t' 120	(H)	見切：カラ-鉄板 t=0.5
(D)	縦樋：塩t' φ75	(I)	玄関木'子床：150角タイ
(E)	腰水切：土台水切40(カラ-カ'ル'鋼板)	(J)	ア'ル'底：既製品

平均地盤面算定表		㎡
X0通り	7.00 × 1.45	10.15
X3通り	(0.89 + 1.15) × 4.40 ÷ 2	4.488
X4通り	(0.63 + 0.88) × 3.50 ÷ 2 + (0.88 + 1.45) × 9.092 ÷ 2	13.23468
Y0通り	(0.63 + 0.89) × 7.50 ÷ 2	5.70
Y1通り	(1.15 + 1.45) × 21.50 ÷ 2	27.95
Y2通り	24.50 × 1.45	35.525
合計		97.04768
周長	21.50 + 7.50 + 24.50 + 7.00 + 4.40 + 3.50 + 9.092	77.492 m
平均地盤面	97.04768㎡ ÷ 77.492m = 1.2466	BM+1252

※SGL-148

