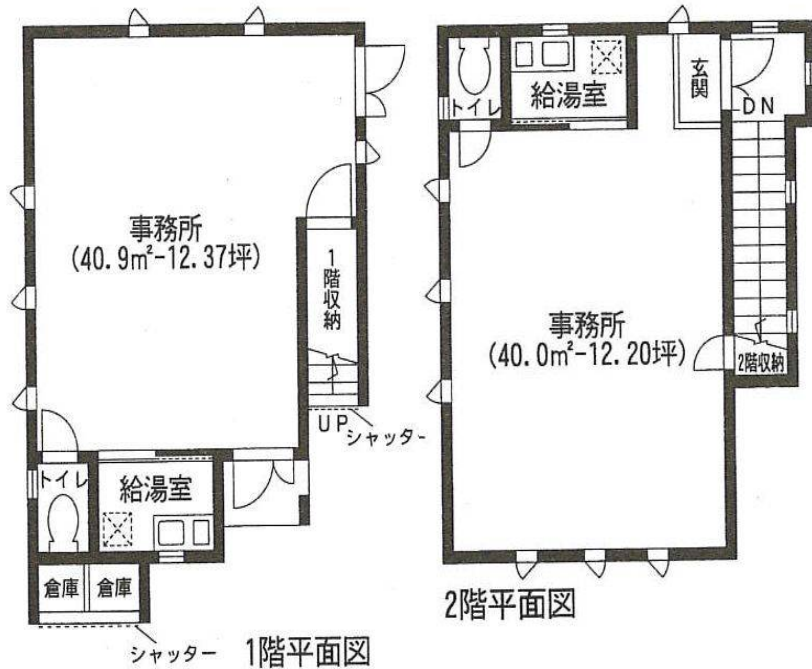




- ★敷地内駐車場 5台付(無料)!!
- ★広々空間(収納あり)の室内天井高さ 1階部-3.0m、2階部-2.7m。
- ★内装(天井、壁-クロス)(床-Pタイル、タイルカーペット)仕上げ渡し。エアコン(2.5馬力)、録画付カラーモニターインターホン、脱臭付シャワー洗浄便座、換気レジスター、屋外防犯照明にLED、防犯シャッター、遮音ペアガラス、遮音壁。
- ★シャッター付倉庫(高さ-2.5m、幅-1m、奥行き-1m)×2

ACCESS

- * 空港エリアで地下鉄「福岡空港駅」まで車で約9分(4.5km)の好立地
- * JR「南福岡駅」西鉄電車「雑餉隈駅」まで車で約8分(4.0km)
- * 都市高速2号線「金の隈出口」まで約550m
- * 九州自動車道「太宰府IC」まで約3.7km
- * 西日本シティ銀行大野東支店まで約1.3km
- * ローソン福岡金隈店まで約280M
- * 博多金の隈ゴルフヒルズまで約320M



■ 図面と現況が相違する場合は現況優先とさせていただきます。

物件種目	貸倉庫付事務所		
最寄駅	地下鉄福岡空港駅		
賃貸条件	92.31㎡(27.92坪)		
	賃料 172,800円		
	敷金	5ヶ月	礼金 0ヶ月

物件所在地	福岡市博多区金の隈1丁目36番15号(住居表示)		
	立花寺～金隈線(福岡市道)に6.0M(東側公道)・6.9M(北側公道)に接面		
交通	西鉄バス線「金隈遺跡前」バス停	徒歩	約4分
	西鉄バス線「堤ヶ浦」バス停	徒歩	約4分
建物	敷地面積	146.14㎡(44.20坪)	
	構造・規模	木造合金メッキ鋼板葺 2階建 1-2階部分	
	使用部分積	1階床面積 45.73㎡(13.83坪) 2階床面積 46.58㎡(14.09坪)	
築年月	平成25年1月	契約期間	3年(自動更新)
管理費等	無し 円/月	町会費	実費 円/月
駐車場	5台付(敷地内)	駐車賃料	無料 円/月
現況	空予定	入居日	相談
本体設備	上・下水道 電灯・動力 防犯軽量シャッター 室内照明・収納		
各戸設備	換気レジスター ホーロー流し台 ステンレス郵便ポスト 脱臭付シャワー洗浄便座		
	* エアコン(2.5馬力) * シャッター付倉庫 * 防犯LED照明		
	* 遮音ペアガラス、遮音壁 * 録画付カラーモニターインターホン		
	* 地上デジタルアンテナ、NTT光インターネット、J:COM		
物件名	Fビル	物件番号	



福岡県知事免許 (4) 第 14326 号

(有)不動産システム

〒812-0858 福岡市博多区月隈2丁目9番2号(博多区月隈郵便局前)

TEL 092-513-0805
FAX 092-513-0810

■ 取引態様
貸主
■ 情報公開日
2017.4.8

■ 手数料	手数料	貸主	借主	100%
	負担の場合			
■ 手数料	手数料	元付	客付	100%
	配分の場合			
物件番号				