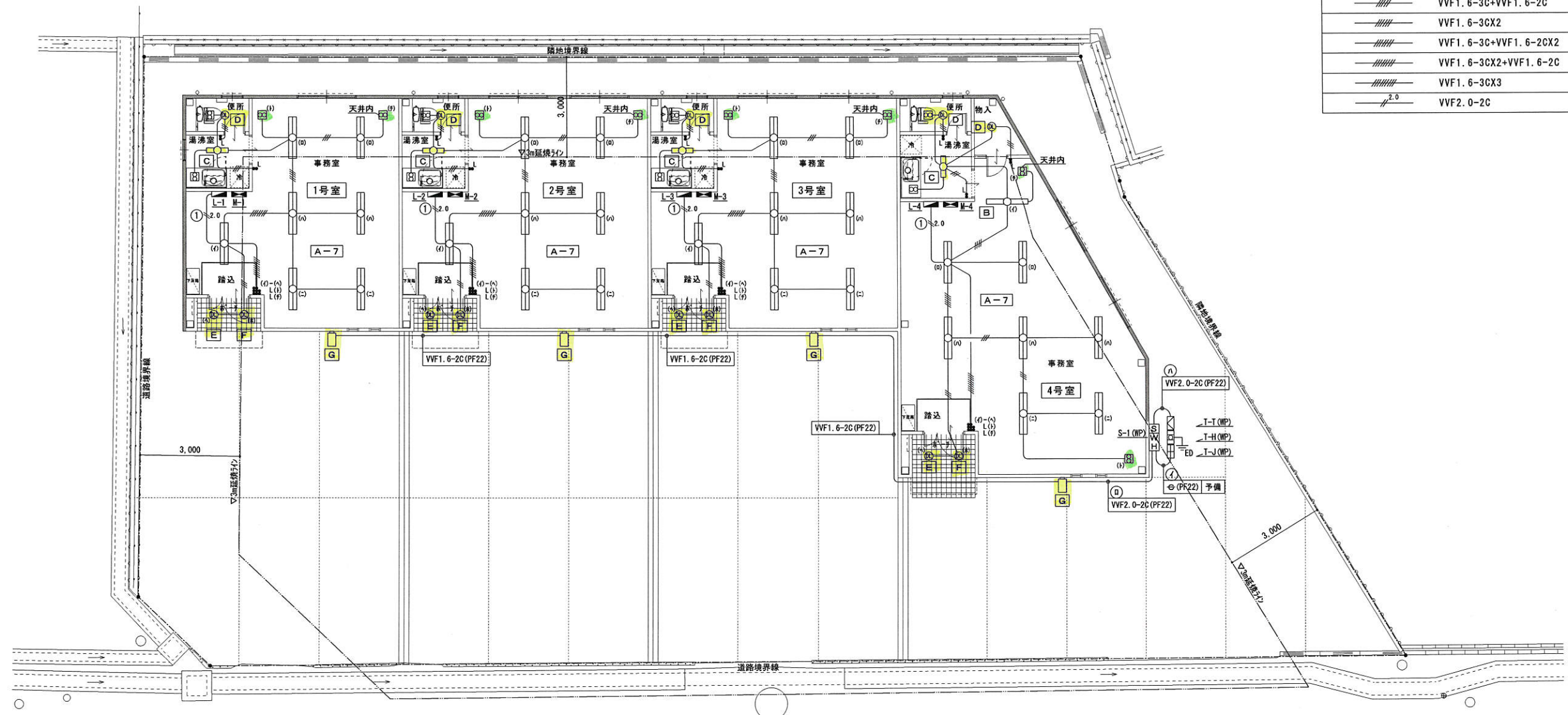


平面詳細図 S=1:50



特記仕様	
1	二重天井内の配線はVVFケーブルがし配線でも良い。
2	記入なき電線は1.6mm、電線管はCD16mmとする。
3	配管、配線は下記の通りとする。
—	VVF1.6-2C
—	VVF1.6-3C
—	VVF1.6-2CX2
—	VVF1.6-3C+VVF1.6-2C
—	VVF1.6-3CX2
—	VVF1.6-3C+VVF1.6-2CX2
—	VVF1.6-3CX2+VVF1.6-2C
—	VVF1.6-3CX3
— ^{2.0}	VVF2.0-2C



平面図 S = 1 : 100