

EWツインビル 博多区月隈2丁目



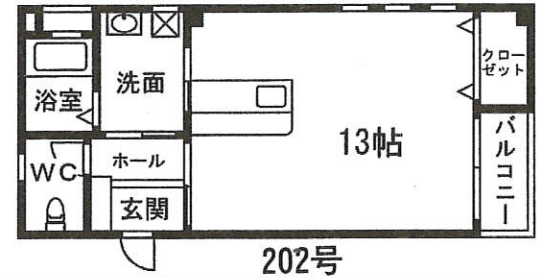
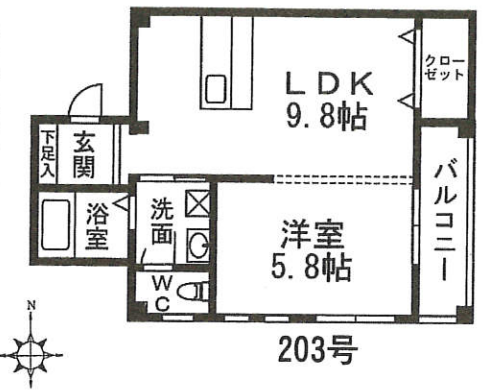
- <周辺情報>
- サニー 15M ■トライアル 330M
 - セブンイレブン 320M ■福岡銀行 80M
 - 郵便局 100M ■つきぐまメディカルモール 100M
 - 西鉄 正手バス停 130M ■西鉄 月隈団地前バス停 160M
 - 地下鉄 福岡空港駅 2,750M



■図面と現況が相違する場合は現況優先とさせていただきます。

○陽当たり
眺望良好!
(角部屋)

○買物便利!
(24時間営業スーパー隣接)



- 202号 35.01㎡
1K バルコニー 2.25㎡
- 203号 35.80㎡
1LDK バルコニー 3.60㎡

充実の設備

- ・角部屋で陽当たり、眺望良好
- ・遮音ペアガラス・遮音壁・IHクッキングヒーター
- ・202号203号のユニットバスは0.75坪タイプ・追焚機能付バス・浴室乾燥機
- ・脱臭付シャワー洗浄便座・洗面化粧台・エアコン1台付

	賃料	敷金	敷引	保険(2年間) 賃貸住宅総合保険
202	54,000円	2.5ヶ月	2.0ヶ月	15,000円
203	56,000円	2.5ヶ月	2.0ヶ月	15,000円

新築賃貸マンション

地下鉄福岡空港駅
1LDK/1K

賃料 左記参照

賃賃条件 左記参照

物件所在地	福岡市博多区月隈2丁目3番11号		
交通	西鉄バス線「正手」停 徒歩2分 西鉄バス線「月隈団地」停 徒歩2分		
建物名	EWツインビル(E棟)		
構造・規模	鉄骨造合金メッキ鋼板葺2階建2階部分		
使用部分積	35.01~35.8㎡ (バルコニー:2.25~3.60㎡)		
間取内訳	左図参照		
築年月	平成25年7月完成	契約期間	2年(自動更新)
管理費等	2,000円/月 町会費800円/月		
駐車場	空有 6,825円/月		
現況	空家	入居日	即時
本体設備	BS・110°・CSアンテナ・インターネット光プレミアム		
各戸設備	録画付カラーモニターインターホン・ティンブルキーダブルロック		
保険等	賃貸住宅総合保険要加入		
備考	*サニー月隈店前(24時間営業スーパー) *駐車場敷地内可 *駐輪スペース *<校区>月隈小学校・席田中学校		

at home

不動産会社間専用図面

図面コード: MF0861006 物件番号 77080420-5

福岡県知事免許(3)第14326号

株式会社 (有)不動産システム

〒816-0058 福岡市博多区月隈2丁目9番2号(博多月隈郵便局前)

☎092(513)0805

FAX092(513)0810

客付会社様へ

手数料	手取料	0%	100%
手数料	配分の割合	0%	100%

■取引態様: 媒介

■情報公開日: 25. 8. 19